



Universität Regensburg

# Informationen zum Studienstart



---

**Für Erstsemester im B.A.**

**Sommersemester 2024**

Liebe Studierende,

wir heißen Sie herzlich willkommen an der Universität Regensburg. Mit dieser Broschüre möchten wir die relevanten und praktischen Informationen zur Veranstaltung „Einführung in das Studium des Bachelor of Arts“ zusammenfassen und ergänzen. Weitere Informationen zum Aufbau Ihres Studiums entnehmen Sie bitte der *B.A.-Broschüre* sowie den *Fachbroschüren*:

[go.ur.de/infobroschueren](http://go.ur.de/infobroschueren)

## I. PRAKTISCHE HINWEISE FÜR IHR B.A.-STUDIUM

### Stundenplangestaltung in 3 Stufen (siehe „Leitfaden Stundenplangestaltung“)

Als rechtliche Grundlagen sind für Ihr Studium folgende *verbindliche Studiengrundlagen* der Uni Regensburg relevant, die Sie für Ihre Stundenplangestaltung am besten in ebendiesen Schritten nutzen:

1. Prüfung- und Studienordnung für die Philosophischen Fakultäten I-III (inkl. Änderungen)  
Hier finden Sie die Allgemeinen Vorschriften rund um die Prüfungen sowie die besonderen Bestimmungen der jeweiligen Fächer inkl. der verbindlich zu leistenden Module.

[www.ur.de](http://www.ur.de)

▶ Studieren ▶ Das Studium organisieren ▶ Prüfungsordnungen ▶ Bachelor

2. Modulbeschreibungen

Hier finden Sie die verbindlich zu belegenden Kurse sowie alle weiteren Modulinformationen wie Teilnahmevoraussetzungen, Ablegung von Leistungen, Notenberechnungen u. a.

[www.ur.de](http://www.ur.de)

▶ Studieren ▶ Das Studium organisieren ▶ Modulbeschreibungen ▶ Bachelor of Arts

3. Vorlesungsverzeichnis

Hier finden Sie das aktuelle Semesterangebot an Kursen, mit Zeiten, Räumen, Dozierenden, aus dem Sie sich in den erforderlichen Modulen die entsprechenden Kurse auswählen.

[www.ur.de](http://www.ur.de)

▶ Vorlesungen (über SPUR)

**Achtung:** Bei der Auswahl von Kursen für Ihre unterschiedlichen Studienfächer kann es zu Überschneidungen kommen.

- ☞ Nutzen Sie das Angebot verschiedener **Parallelkurse**, die für das benötigte Modul ggf. zur Auswahl stehen.
- ☞ Module müssen **nicht** als ein Paket in einem Semester studiert werden.
- ☞ Manchmal wird es auch nicht möglich sein, verschiedene Modulkurse in direkt aufeinander folgenden Semestern zu besuchen, sondern nur in „zeitlicher Nähe“.
- ☞ Und: Es ist **nicht** notwendig, alle Studienfächer in jedem Semester gleichgewichtig zu studieren!

### SPUR

Das Campusportal der Universität Regensburg. In diesem Studierendenportal stehen Ihnen die wichtigsten Systeme nach einmaligem Login zur Verfügung: Vorlesungsverzeichnis, FlexNow, GRIPS, Bibliothek, GroupWise, Mein Studium - Studienservice (Studiendaten/Bescheinigungen).

## Zusatzausbildungen

Die Uni Regensburg bietet Ihnen neben Ihrem regulären Studium ein breites Bildungsangebot, das Sie sowohl für Ihre persönliche Entwicklung als auch zum gezielten Ausbau von Schlüsselqualifikationen für Ihr späteres Berufsleben nutzen können.

### ➤ **Studienbegleitende Fremdsprachenausbildung (SFA) am Zentrum für Sprache und Kommunikation (ZSK)**

Studierende aller Fakultäten können Fremdsprachenkenntnisse einer Vielzahl an Sprachen erwerben. Sie erhalten bei Abschluss der Kurse entsprechende Zertifikate im Rahmen von UNICert®, der zertifizierten Fremdsprachenausbildung der deutschen Hochschulen.

[www.ur.de](http://www.ur.de)

▶ Einrichtungen der UR ▶ Sprachenzentrum (ZSK) ▶ SFA

### ➤ **Mündliche Kommunikation und Sprecherziehung (MKuSe) am ZSK**

Neben einem Zusatzstudium Angewandte Sprechwissenschaft bietet das ZSK für Studierende aller Fakultäten ein breites Angebot von Veranstaltungen zu allen Bereichen der Mündlichen Kommunikation, von der Rhetorik bis zur Stimmbildung.

[www.ur.de](http://www.ur.de)

▶ Einrichtungen der UR ▶ Sprachenzentrum (ZSK) ▶ MKuSe

### ➤ **Deutsch als Fremdsprachenphilologie (DaF-Phil)**

Diese Zusatzausbildung richtet sich speziell an Studierende mit einer Philologie als Studienfach. Ziel der Ausbildung ist es, für eine Unterrichtstätigkeit im Bereich Deutsch als Fremdsprache zu qualifizieren, also Deutsch im Ausland zu unterrichten.

[www.ur.de](http://www.ur.de)

▶ Fakultäten ▶ Fakultät für Sprachwissenschaften etc.  
▶ Institut für Germanistik ▶ Deutsch als Fremdsprachenphilologie

### ➤ **Studienbegleitende IT-Ausbildung (Zertifikat)**

Das Rechenzentrum bietet in Kooperation mit den Fakultäten die Möglichkeit einer Studienbegleitenden IT-Ausbildung, in der Schlüsselkompetenzen zum Umgang mit Informations- und Kommunikationstechnologien vermittelt werden. Die Ausbildung ist modular aufgebaut. Im FlexNow ist die IT-Ausbildung standardmäßig hinterlegt, auch wenn Sie diese nicht aktiv nutzen sollten.

[www.ur.de](http://www.ur.de)

▶ Einrichtungen der UR ▶ Rechenzentrum ▶ Lehre und Lernen ▶ IT-Ausbildung

### ➤ **Interkulturelle Zusatzausbildungen**

Bohemicum / Croaticum / Hungaricum / Katalanicum / Rumaenicum / Slovacicum  
Migration & Bildung / Secondos-Programm für Studierende mit bi-kulturellem Hintergrund  
Internationale Handlungskompetenz (in Kooperation mit der OTH Regensburg)

[www.ur.de](http://www.ur.de)

▶ Schnellnavigation A – Z ▶ Europaeum ▶ Weitere Studienangebote

### Zusätzliche Studienangebote im Sinne eines interdisziplinären Studiums

- ✓ Lehrveranstaltungen für Hörer/-innen aller Fakultäten
- ✓ Veranstaltungen der Koordinierungsstelle Chancengleichheit und Familie
- ✓ Seminare aus unterschiedlichen Fächern
- ✓ Ringvorlesungen der diversen Fakultäten
- ✓ Veranstaltungen außerhalb der Universität (z. B. FGZ, Ev./Kath. Bildungswerk, VHS)

### Weitere Angebote an der Uni Regensburg „neben dem Studium“

- ✓ Musik: verschiedenste Chöre und Ensembles
- ✓ Unterschiedliche Theatergruppen, TF Medienstudio, Art Forum, Studentenfunk
- ✓ Sportzentrum mit vielfältigen Sportarten
- ✓ Verschiedenste studentische Organisationen und Initiativen

## II. WO ERHALTE ICH WÄHREND MEINES STUDIUMS WEITERE INFOS?

### Zentrale Studienberatung (ZSB)

Allgemeine Studienberatung	Lernberatung	Psychologisch-Psychotherapeutische Beratung
Dr. Barbara Eiwán Daniela Hodapp Benno Jirschik Mona Scheuermeyer	Kerstin Zimmermann	Theresa Gröschl Regina Groß Dr. Christine Häcker Dr. Hubert Hofmann
<b>Sekretariat:</b> Katrin Irmischer, Studentenhaus, 2. Stock; Telefon: 0941/943-2219 <b>E-Mail:</b> <a href="mailto:studienberatung@ur.de">studienberatung@ur.de</a>		
<b>Studentische Beratung:</b> Sarah Scherer, Samira Stasny, Veronika Stöhr		
<b>Beratungsangebot: Telefonische Sprechstunde: Mo - Do, Telefon: 0941/943-5544 oder Offene Sprechstunde: Di + Do, 13-15 Uhr oder Terminvereinbarung</b>		

Während des Studiums hilft die **Allgemeine Studienberatung** bei

- Studiengestaltung und Studienproblemen sowie Problemen mit Prüfungen
- Zweifeln an der Studienwahl, bei dem Studienfach- oder Ortswechsel sowie
- der Organisation eines Studiums mit Kind(ern).

In der **Psychologisch-Psychotherapeutischen Beratung** können sich Studierende bei Krisen in verschiedensten Lebensbereichen psychologisch-psychotherapeutisch beraten lassen.

In der **Lernberatung** erhalten Sie in Einzelgesprächen Information und Beratung, Unterstützung und Tipps rund um das Thema „Lernen und Prüfungen“.

Die **Frauen- und elternspezifische Beratung** bietet Information und Beratung unter dezidiert frauen- bzw. elternspezifischem Blickwinkel.

[www.ur.de/studienberatung](http://www.ur.de/studienberatung)

Informationen zum **Studium mit Beeinträchtigung:** [www.ur.de/studium/beeintraechtigung](http://www.ur.de/studium/beeintraechtigung)

### **Koordinierungsstelle Leistungspunkte**

Herr Baderschneider ist Ihr Ansprechpartner für alle Fragen rund um Modularisierung und Leistungspunkte. Auf dieser Homepage finden Sie auch aktuelle Änderungen in den Modulbeschreibungen: [www.uni-regensburg.de/studium/koordinierungsstelle-leistungspunkte](http://www.uni-regensburg.de/studium/koordinierungsstelle-leistungspunkte)

### **International Office**

Das International Office bietet Information und Beratung zu jeglichen Auslandsaufenthalten, z. B. bei Studienaufenthalten oder Praktika im Ausland unter: [www.uni-regensburg.de/international](http://www.uni-regensburg.de/international)

### **Zentrales Prüfungssekretariat (Prüfungsamt)**

Das Bachelorstudium schließt mit einer universitären Prüfung ab. Für alle Fragen zu studien- und prüfungsrelevanten Themen (Anerkennung, Abschlussarbeit, Fristen, Krankheit, Verlängerungen usw.) finden Sie die jeweiligen Informationen, aktuellen Termine und Formulare unter: [www.ur.de/studium/pruefungsverwaltung/geisteswissenschaften](http://www.ur.de/studium/pruefungsverwaltung/geisteswissenschaften)

### **Akademische Schreibberatung / Orthografie- und Normberatungsstelle**

Beim Verfassen von wissenschaftlichen Arbeiten stehen Ihnen die beiden Beratungsstellen des Zentrums für Sprache und Kommunikation (ZSK) unterstützend zur Seite. Informationen siehe unter: [www.ur.de/zentrum-sprache-kommunikation/schreibberatung](http://www.ur.de/zentrum-sprache-kommunikation/schreibberatung)

## **III. AKTUELLE INFOS UND TERMINE ZUM SOMMERSEMESTER 2024**

### **Campus-Führungen**

Die Zentrale Studienberatung bietet folgende Führungen (ca. 45 min; Treffpunkt Kugel)

- Dienstag, 09.04.2024 um 15:15 Uhr
- Mittwoch, 10.04.2024 um 14:15 Uhr

Weitere Campusführungen werden von den Fächern und Fachschaften angeboten.

**Campus Navigation und Raumsuche:** <https://urwalking.ur.de>



### **Bibliotheksführungen (Online und Präsenz möglich)**

Führungen, Schulungen und Materialien, Termine und Anmeldung unter:

[www.ur.de/bibliothek/schulungen](http://www.ur.de/bibliothek/schulungen)

### **Lernberatung**

- Selbstcoaching-Videos in der UR-Mediathek sowie Tipps zum selbstorganisierten Lernen unter: [www.ur.de/studienberatung](http://www.ur.de/studienberatung) ▶ Beratung ▶ Lernberatung
- Lernworkshop für Erstsemester (im WiSe); Kontakt: [kerstin.zimmermann@ur.de](mailto:kerstin.zimmermann@ur.de)

### **Begrüßung der Erstsemester und Dies academicus**

Einmal jährlich findet im Oktober/November die offizielle **Begrüßung der Erstsemester** statt. Dazu werden alle Erstsemester eines Jahres durch den Präsidenten eingeladen und begrüßt.

Der **Dies academicus** ist der traditionelle „akademischen Feiertag“ im November, an dem sich die Uni Regensburg präsentiert. Eingeladen sind dazu alle Mitglieder der Universität, so auch die Studierenden. Informationen zur Veranstaltung Sie unter: [go.ur.de/dies-academicus](http://go.ur.de/dies-academicus)

## Zentrale Messe zu studienbegleitenden Angeboten (nur im Wintersemester)

Am Dienstag, den 08.10.2024, 12 - 15 Uhr, präsentieren sich im Audimax-Foyer studentische Vereinigungen und zentrale Institutionen der Universität Regensburg im Rahmen einer Messe und stellen die umfangreichen studienbegleitenden Angebote für Studierende vor.

## Internationaler Studierendenausweis – ISIC

ISIC (International Student Identity Card) ist der internationale Studentenausweis, der z. B. bei einem Praktikum im Ausland oft benötigt wird.

Beantragung unter: [www.isic.de](http://www.isic.de)

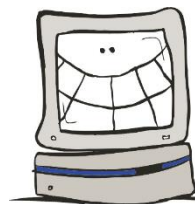


## Informationen des Rechenzentrums

Bei Interesse an einer Einführungsveranstaltung wenden Sie sich bitte an:

[support@rz.uni-regensburg.de](mailto:support@rz.uni-regensburg.de)

Tel. 0941/943-4444



## UR-Karte (Studierendenausweis)

Die UR-Karte, die bei der Immatrikulation ausgegeben wird, ist eine Chipkarte, die alle Studierenden als Mitglied der Universität ausweist. Sie ist versehen mit einem Barcode und ist damit **Bibliotheksausweis**, **RVV-Ticket** und **Mensacard** in einem. Sie kann auch als Sportausweis im Hochschulsport verwendet werden.

## Studentenwerk Niederbayern/Oberpfalz

Das Studentenwerk steht für alle Fragen rund ums Studium zur Verfügung: Wohnen, Essen/Trinken, Finanzierung (BAföG), Beratung Studentisches Leben (Sozialberatung), Psychologische Beratung und Kulturförderung.

Informationen zum BAföG erhalten Sie **im BAföG-Beratungsbüro**, Auskünfte zu allen anderen Themen am **Info-Punkt** des Studentenwerks.

Siehe Kontakt & aktuelle Informationen unter: [www.stwno.de](http://www.stwno.de)

## Sportausweis

Gebühr für Studierende: **20,- €** (Kombikarte alles 65,-)

Aktuelle Informationen direkt unter: [www.uni-regensburg.de/hochschulsport](http://www.uni-regensburg.de/hochschulsport)

Erstsemester können den Sportausweis durch Aufbuchen der Grundgebühr auf die UR-Karte an den jeweiligen Terminals erwerben.



## Bundesausbildungsförderungsgesetz (BAföG) Förderungsart 50% Zuschuss, 50% Darlehen (unverzinst)



### Grundsatz

Sie haben einen Rechtsanspruch auf Ausbildungsförderung, wenn Sie unter anderem folgende Voraussetzungen erfüllen und Sie und Ihre Angehörigen (Ehegatte/ Lebenspartner und/oder Eltern) die Kosten für Ihr Studium und Ihren Lebensunterhalt nicht finanzieren können.

### Persönliche Voraussetzungen

Deutsche Staatsangehörigkeit: Studierende mit anderer Staatsangehörigkeit lassen sich bitte von den Mitarbeiterinnen und Mitarbeitern des BAföG-Amtes beraten.

Eignung: nach dem 4. Fachsemester Nachweis über Leistungsstand (Formblatt 5),

Alter: zu Beginn der Ausbildung dürfen Sie das 45. Lebensjahr noch nicht vollendet haben, Förderung danach ist nur in Ausnahmefällen möglich

### BAföG-Satz ab Wintersemester 2022

- für Studierende mit eigener Unterkunft	max. €	812,-
- für bei den Eltern wohnende Studierende	max. €	511,-
- eventuell plus Zuschuss zur eigenen Krankenversicherung (bis 25 Jahre kostenlose Familienversicherung möglich)	max. €	94,- oder 168,- bei Ü30
- eventuell plus Zuschuss zur eigenen Pflegeversicherung	max. €	28,- oder 38,- bei Ü30
- eventuell plus Kinderbetreuungszuschlag	bis €	160,-

### Anrechnung von Einkommen und Vermögen

Vermögensfreibetrag für Auszubildende, die das 30. Lebensjahr noch nicht vollendet haben  
(maßgebend sind die Verhältnisse zum Zeitpunkt der Antragstellung) € 15.000,-

Vermögensfreibetrag für Auszubildende, die das 30. Lebensjahr schon vollendet haben  
(maßgebend sind die Verhältnisse zum Zeitpunkt der Antragstellung) € 45.000,-

Einnahmen aus Studentenjob/Minijob i.d.R. anrechnungsfrei € 520,- (pro Monat)

Eltern: Vermögen ist freigestellt; Einkommensverhältnisse aus dem vorletzten Kalenderjahr vor Antragstellung werden herangezogen → Einkommensteuerbescheid 2021 bei Studienbeginn im Jahr 2023

### Fachrichtungswechsel

Ein Fachrichtungswechsel kann Auswirkungen auf den Förderanspruch haben (insbesondere nach dem 2. Semester und später). BITTE LASSEN SIE SICH BERATEN!

### Antrag

Die Antragsformulare sind online bereitgestellt unter: [www.bafoeg-digital.de](http://www.bafoeg-digital.de)

**Info & Beratung**: Studentenwerk Niederbayern/Oberpfalz  
Albertus-Magnus-Str. 4, 93053 Regensburg, [www.stwno.de](http://www.stwno.de)

- **BAföG-Beratungsbüro**, Studentenhaus, Erdgeschoss, Tel. 0941/943-2209, -2205, -2196, -1977  
Sprechzeiten: Mo–Do 9.00–14.00 Uhr, Fr 9.00–12.00 Uhr
- **Amt für Ausbildungsförderung**, Studentenhaus, 1. und 2. Stock,  
Sprechzeiten Sachbearbeitung: Di und Do 9.00–12.00 Uhr,  
Tel 0941/943-2209, -2205, -2196, -1977 (Vermittlung), E-Mail: [regensburg@bafoeg-bayern.de](mailto:regensburg@bafoeg-bayern.de)
- **Beratung Studentisches Leben** (ehemals: Sozialberatung)  
Informationen und Sprechzeiten unter: [www.stwno.de](http://www.stwno.de) oder E-Mail: [sozialberatung@stwno.de](mailto:sozialberatung@stwno.de)
- **Psychologische Beratung des Studentenwerks**  
Informationen unter: [www.stwno.de/de/beratung/psychologische-beratung](http://www.stwno.de/de/beratung/psychologische-beratung)  
E-Mail: [psychologische-beratung@stwno.de](mailto:psychologische-beratung@stwno.de)

## Ein neuer Lebensabschnitt – Was bedeutet Studieren an einer Universität?

Auf dem Bildungsmarkt existiert heutzutage eine Vielfalt und Breite an Ausbildungsmöglichkeiten wie nie zuvor. Dies macht die Orientierung im Bildungsangebot und das Finden des passenden Studienganges für viele Qualifizierte zunehmend schwieriger. Die zentralen Fragen bei der Studienwahl sollten deshalb sein: Wo liegen meine Fähigkeiten, wo meine Interessen und bin ich für das gewünschte Studium ausreichend motiviert?

Studieren an einer Universität bedeutet im Allgemeinen das wissenschaftliche Lernen und auch Forschen. Wissenschaftliche Fragestellungen werden dabei analysiert und kritisch hinterfragt. Ziel ist das gemeinsame und möglichst erfolgreiche Ringen um neue Erkenntnisse, also die Lösung bisher ungelöster Probleme. Ein Studium erfordert von den Studierenden auch deutlich mehr Eigenverantwortung im Vergleich zur Schule. Der Großteil des eigentlichen Lernens findet nicht in den Veranstaltungen, sondern in Eigenarbeit bei der Lektüre und Bearbeitung von wissenschaftlichen Texten oder Aufgaben statt.

Erschwerend bei der Studienwahl wirkt außerdem, dass ein Studium in der Regel nicht auf bestimmte Berufe hinzielt, sondern eher für verschiedene berufliche Tätigkeiten qualifiziert. Während z. B. das Studium der Germanistik – je nach praktischen Erfahrungen im Studium – unter anderem für Tätigkeiten in den Bereichen Journalismus, Verlagswesen, Öffentlichkeitsarbeit und eventuell auch ganz anderen Richtungen qualifiziert, gibt es etliche Berufe, die wiederum nach Abschluss ganz verschiedener Studiengänge ausgeübt werden können. Im Journalismus kann man sich je nach Studieninhalten in sehr unterschiedlichen Zeitungsressorts (Wirtschaft, Politik, Sport, Geografie, Kultur etc.) wiederfinden. Deshalb ist es in den meisten Studiengängen dringend angeraten, studienbegleitend praktische Qualifikationen durch zusätzliche Hospitationen oder Praktika zu erwerben.

Die Universität versteht sich als „BildungsRaum“, in dem es allen Studierenden nicht nur freigestellt, sondern sogar dringend empfohlen ist, sich über die Fachgrenzen hinaus in anderen wissenschaftlichen Gebieten zu orientieren. Entsprechend können zusätzliche Veranstaltungen ohne weitere gesonderte Einschreibung in den Studiengängen des jeweiligen fachlichen Interesses belegt werden (Einschränkungen: bei NC-Fächern). Beachten Sie auch die besondere Rubrik „Lehrveranstaltungen für Hörer/-innen aller Fakultäten“.

## Und damit wünschen wir Ihnen einen guten Start ins Studium!

### Ihre ZSB

---

Herausgeber/Redaktion:

Zentrale Studienberatung  
Universitätsstraße 31  
93053 Regensburg

Internet: [www.ur.de/studienberatung](http://www.ur.de/studienberatung)

Telefon: 0941/943-2219

E-Mail: [studienberatung@ur.de](mailto:studienberatung@ur.de)

Auflage:

April 2024